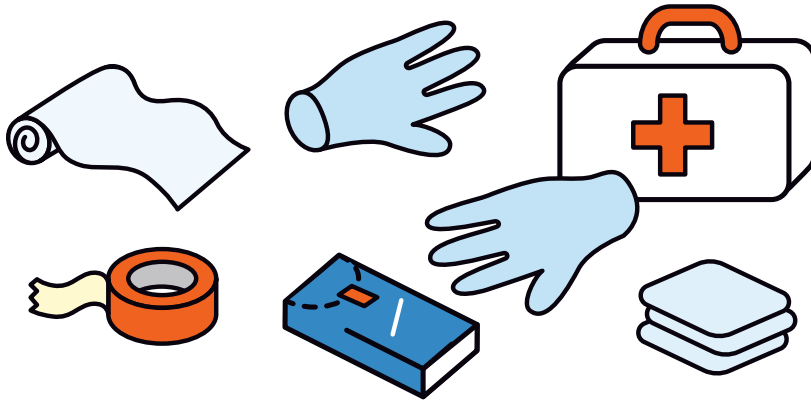


WIE DU EINEN DRUCK- VERBAND ANLEGST



- ① Bei einer stark blutenden Schnitt- oder Stichwunde brauchst du: Einweghandschuhe, Kompressen, Mullbinde, ein Paket Taschentücher, Fixierpflaster, Schere.

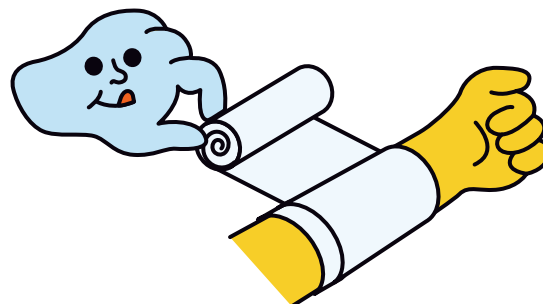
- ② Lager die verletzte Stelle hoch, damit nicht mehr so viel Blut Richtung Wunde fließt. Zieh dir sterile Handschuhe an.

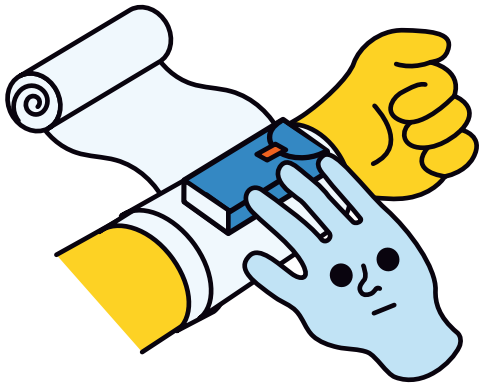


- ③ Leg eine oder mehrere frische Kompressen so auf die Wunde, dass die vollständig abgedeckt ist.



- ④ Wickel eine Mullbinde zwei- bis dreimal um den verletzten Körperteil mit der Komresse. Die Mullbinde sollte straff sitzen, jedoch nicht zu fest. Lass noch einen Teil der Binde für Schritt 6 übrig.





- ⑤ Jetzt brauchst du ein Druckpolster: zum Beispiel ein Päckchen Taschentücher. Leg es auf die Binde, und zwar direkt dahin, wo sich die Wunde befindet.



- ⑥ Nun wickelst du die restliche Mullbinde mit etwas Zug weiter um den Körperteil, um das Druckpolster zu befestigen.

- ⑦ Am Ende klebst du die Binde mit einem Fixierpflaster fest, damit alles sicher hält.



Leg den Verband nur an, wenn keine Fremdkörper wie Splitter in der Wunde sind. Und danach: Ab zum Arzt!