

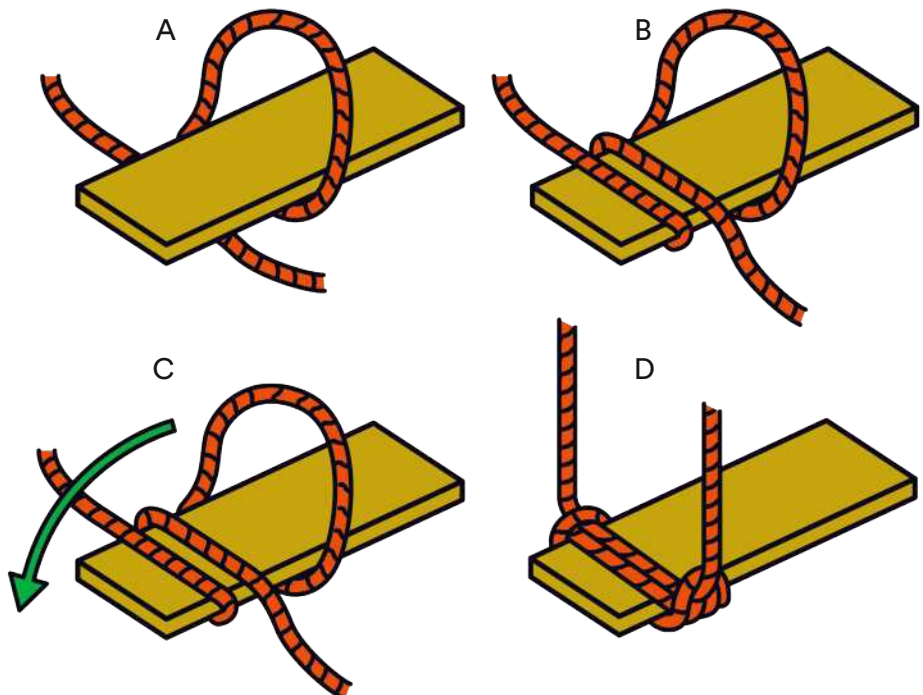
SO BAUST DU EINE SCHAUKEL



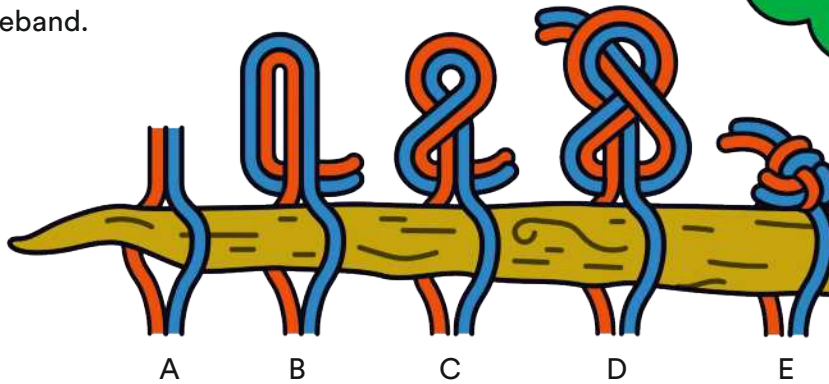
Du brauchst:

- ein stabiles Brett (etwa aus Fichtenholz), 2,5 bis 3,5 Zentimeter dick
- zwei stabile geflochtene Polyesterseile, jeweils 6 Meter lang
- eine 3 Meter hohe Leiter
- einen Erwachsenen, der die Leiter festhält
- eine Rolle Juteband, etwa 6 Zentimeter breit
- eine Schere

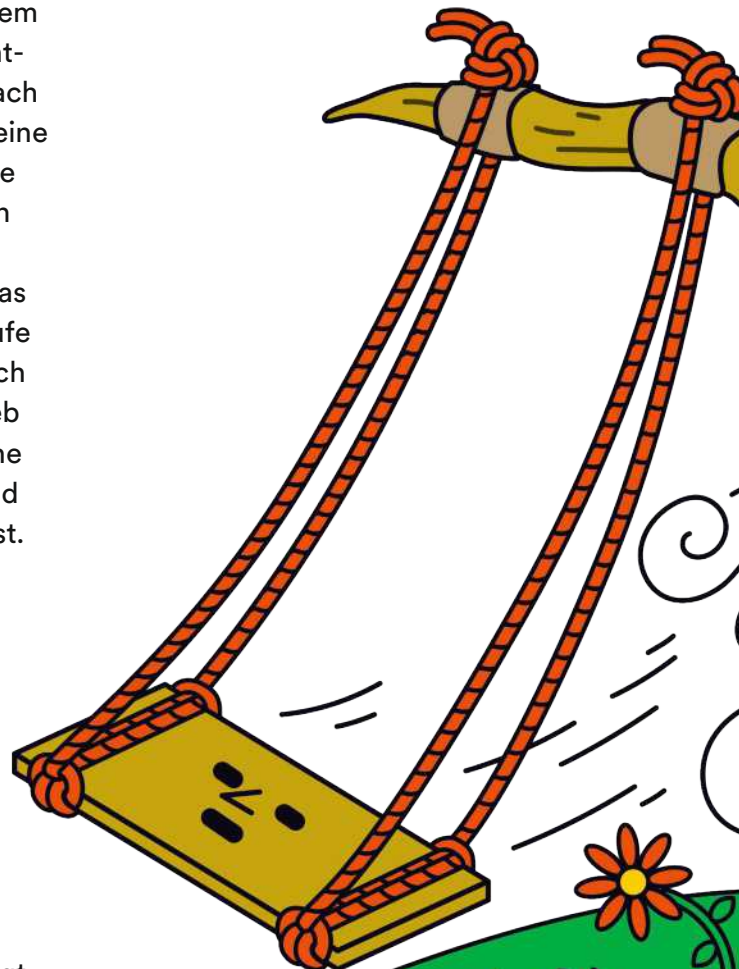
- ① Fass ein Seil in der Mitte, und leg es als lockere Schlaufe ums Brett – etwa eine Handbreit vom Rand. Führ jeden Seilstrang zwischen Schlaufe und Rand noch einmal über das Brett. Nimm die Schlaufe, und zieh sie über den Rand, bis sie unter dem Brett liegt. Zieh an den Seilsträngen, bis alles fest ist. Mach das Gleiche auf der anderen Seite mit dem zweiten Seil.



- ② Such einen stabilen, geraden Ast auf etwa 2,5 Meter Höhe. Steig auf die Leiter, und umwickel den Ast da, wo die Seile hängen werden, zweimal mit Juteband.



- ③ Knote die Seile über dem Ast mit doppelten Achtknoten zusammen: Mach mit beiden Seilenden eine Schlaufe nach links, die offenen Enden kreuzen dabei hinter den hängenden Seilen. Dreh das obere Ende der Schlaufe nach rechts, sodass sich eine Acht bildet. Schieb die Seilenden von vorne durchs obere Loch, und zieh deinen Knoten fest. Nun die andere Seite.



- ④ Lass dir von dem Erwachsenen helfen, damit die Schaukel sicher und gerade hängt. Und jetzt: Huiiiii!