

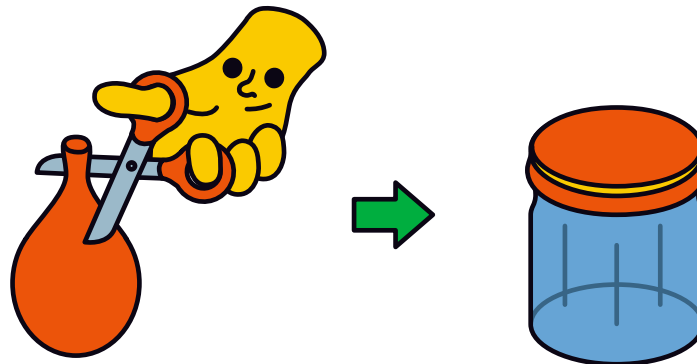
WIE DU EINE WETTERSTATION BAUST



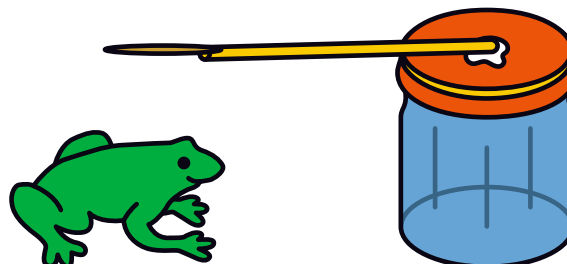
Du brauchst:

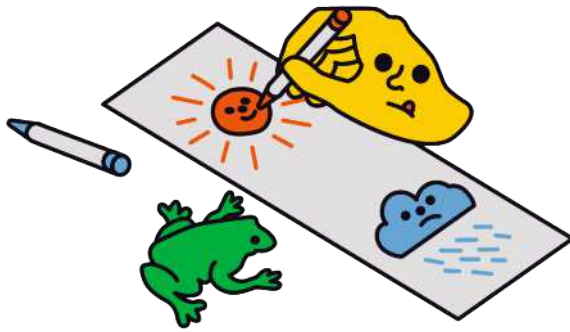
- Marmeladenglas
- Schere
- Luftballon
- ein dickes Gummiband
- einen leichten Strohhalm
- einen Zahnstocher
- Klebestreifen
- starken Flüssigkleber
- Lego-Steine
- Papier
- Filzstift

- ① Schneid das schmale Ende vom Ballon ab, und zieh den Rest stramm über die Öffnung des Marmeladenglases. Mach ihn mit dem dicken Gummiband fest.

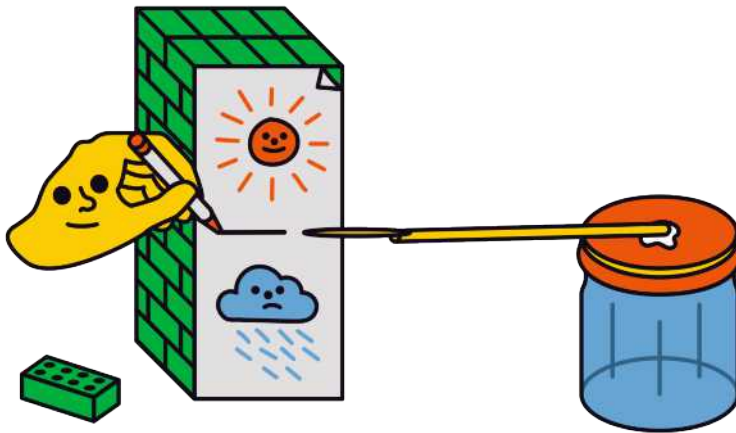


- ② Schneid das gebogene Stück vom Strohhalm ab. Kleb vorne den halben Zahnstocher an. Er ist dein Zeiger. Leg den Strohhalm so auf die Ballonfläche, dass sein hinteres Ende in der Mitte liegt. Kleb ihn nur dort mit dem Flüssigkleber fest.

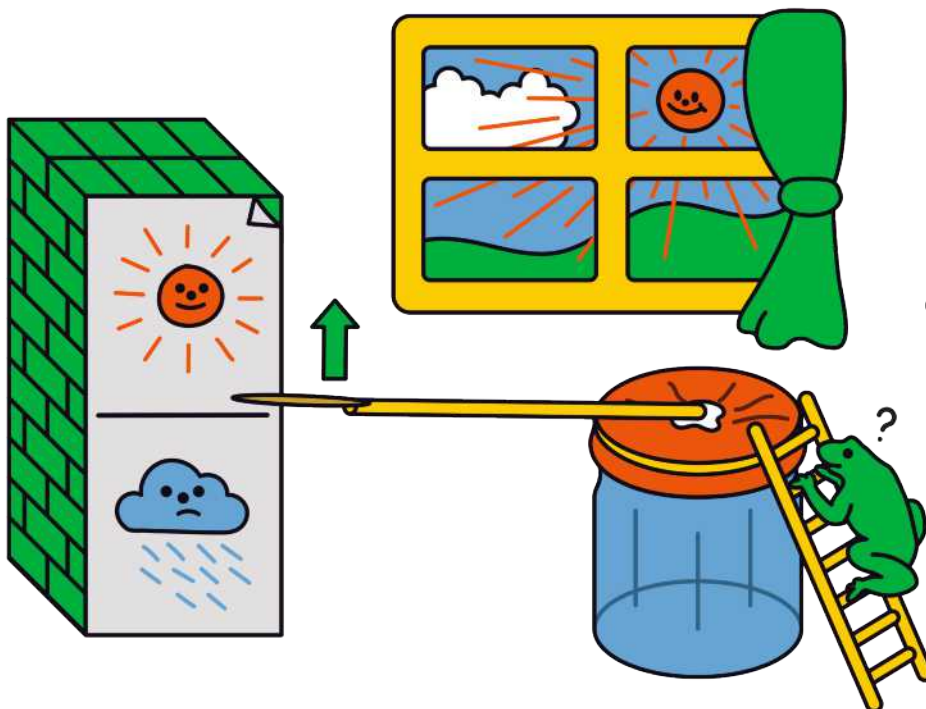




- ③ Vom Papier schneidest du einen Streifen ab, der doppelt so lang ist wie das Glas hoch. Mal oben auf den Streifen eine Sonne und unten eine Regenwolke.



- ④ Bau einen Turm aus Lego, und kleb den Streifen darauf. Stell den Turm hinter deinen Zeiger. Da, wo der Zahnstocher hinzeigt, machst du einen Strich.



- ⑤ Stell die Wetterstation drinnen oder draußen an einem regengeschützten Ort auf. Schon bevor das Wetter schlechter wird, wandert der Zeiger nach unten. Wird es besser, bewegt er sich nach oben. Du kannst jetzt das Wetter vorhersagen!