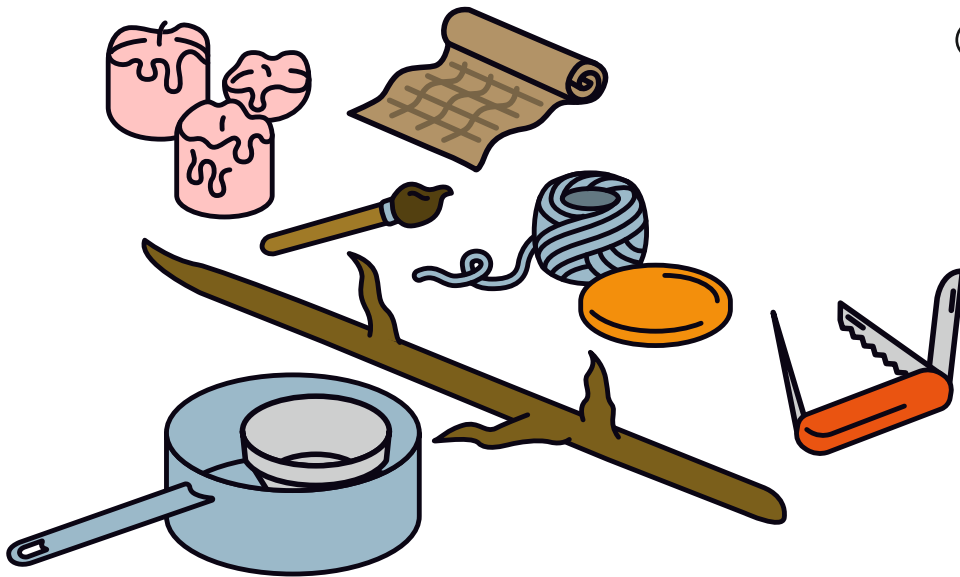


WIE DU EINE PACKEL BAUST

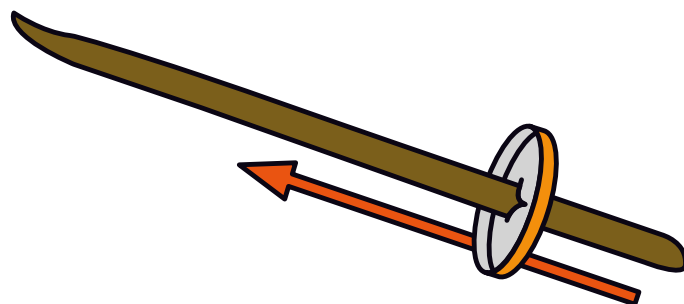


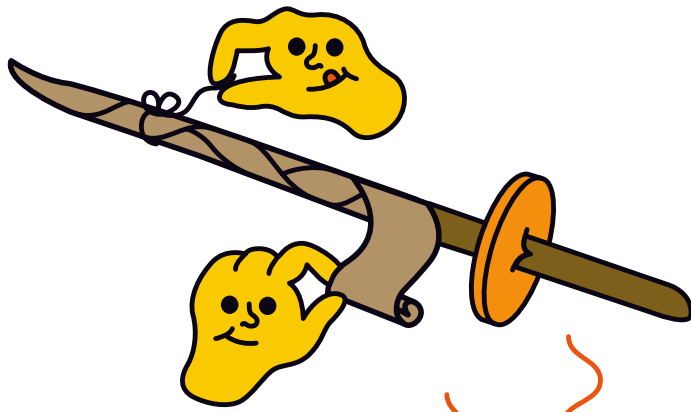
- ① Du brauchst: einen Ast, Taschenmesser mit Dorn, Marmeladenglas-Deckel, einen langen Jute-Stoffstreifen, Baumwollschnur, Kerzenreste, einen alten Pinsel, Blechdose, Topf.

- ② Der Ast sollte gerade, daumendick und unterarmlang sein. Schnitz ihn mit dem Taschenmesser glatt.

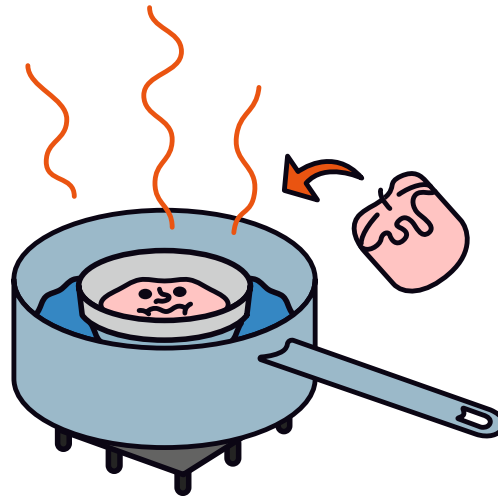


- ③ Bohr mit dem Dorn des Taschenmessers mehrfach durch den Marmeladendeckel, bis der Ast gerade so durchpasst. Schieb den Deckel so weit hoch, dass du den Ast unten gut halten kannst.





- ④ Wickel den Stoffstreifen mehrfach und so eng du kannst um deinen Ast. Bind die Schnur darüber, um den Stoff zu fixieren. Mach einen Knoten.

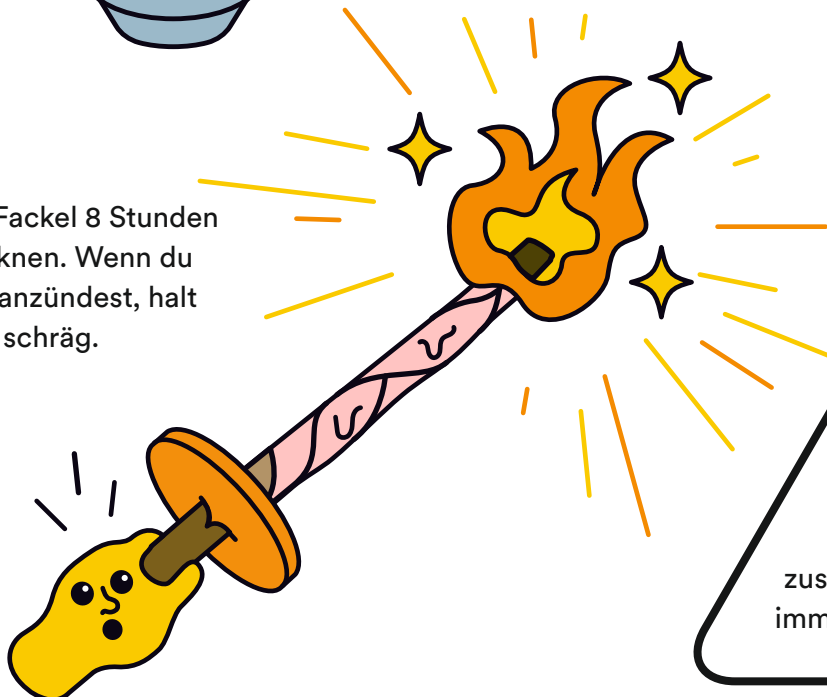


- ⑤ Schmelz die Kerzenreste im Wasserbad: Leg sie dafür in die Blechdose, und stell die Dose in einen Topf mit Wasser. Erhitz das Wasser auf dem Herd.



- ⑥ Mit dem flüssigen Wachs bepinselst du den Stoff. Warte, bis die obere Seite getrocknet ist, und dreh die Fackel dann weiter, bis alles eingewachst ist.

- ⑦ Lass die Fackel 8 Stunden lang trocknen. Wenn du sie oben anzündest, halt sie leicht schräg.



Zünd die Fackel nur draußen und mit einem Erwachsenen zusammen an. Halt sie immer vom Körper weg.